





KW 310 Office / KW 448 Office **UŽIVATELSKÁ PŘÍRUČKA**

PŘED POUŽITÍM ŘEZAČKY SI PŘEČTĚTE UŽIVATELSKOU PŘÍRUČKU.

- Řezačka by neměla být používána dětmi. Uchovávejte řezačku mimo dosah dětí.
- Řezačka je určena pro řezání papíru. Nepoužívejte ji pro jiné účely.
- Zabraňte vniknutí rukou, prstů, šperků, oblečení apod. do oblasti nože, zabráníte úrazu a poškození řezačky.

 Zabraňte poškození řezačky:

- Před řezáním papíru odstraňte kancelářské svorky a sponky.
- Nepromazávejte/neolejujte řezný nůž.
- Zabraňte kontaktu řezačky s vodou či jinými tekutinami.

 Zabraňte poranění obsluhy:

- Nikdy nepoužívejte řezačku bez bezpečnostního krytu.
 - Nikdy nenoste řezačku za nůž.
 - Nikdy nenoste řezačku za řezací páku.
 - Ujistěte se, že vždy, pokud se řezačka nepoužívá, je nůž zajištěn zámkem nože (uzamčen).
-
- Nikdy neodstraňujte uvíznuté zbytky papíru ostrými předměty, zabráníte tak úrazu či poškození stroje.
 - Vždy používejte řezačku na plochem, rovném, pevném povrchu.
 - Nikdy řezačku nestavte a nevěste.
 - Řezačka je určena pouze k vnitřnímu použití. Nepoužívejte venku.

USCHOVEJTE UŽIVATELSKOU PŘÍRUČKU.

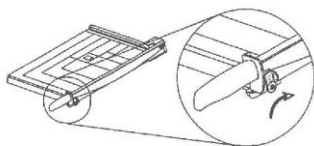
POPIS

Páková řezačka na papír pro použití v kanceláři. Provedení s pevnou celokovovou základnou a posuvným dorazem. Je vybavena bezpečnostním krytem nože z odolného plastu, možností aretovat nůž ve spodní poloze. Základna řezačky má kovový úchop pro snadnou manipulaci.

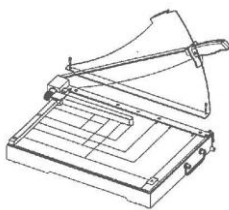
TECHNICKÉ ÚDAJE

	A4	A3
Velikost základny (mm)	255x350	480x330
Délka řezu (mm)	310	448
Kapacita listů 80g/m ²	20	20
Přítlak	ruční	ruční
Naznačené formáty	A6-A4	A6-A3
Kryt nože	čirý plast	čirý plast
Měřítka	cm/palce	cm/palce

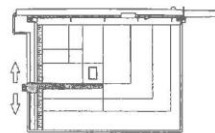
JAK PŘIPEVNIT BEZPEČNOSTNÍ KRYT



Nechte páku dole a čepel nože zabezpečte.



Zvedněte páku nože do horní pozice a pevně plastový kryt utáhněte šrouby.



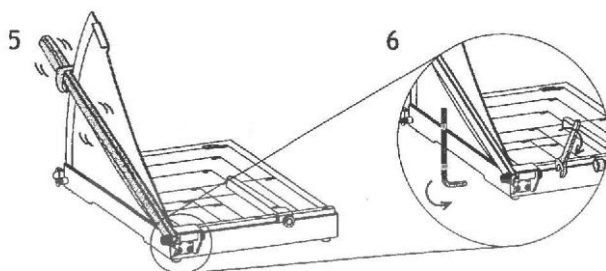
Upravte si doraz do správné pozice dle formátu papíru.



Připraveno k použití.

Před řezáním přimáčkněte spodní část bezpečnostního krytu směrem k základně, přidržte tak papír, provedte řez.

POUŽÍVÁNÍ ŘEZAČKY



Po dlouhodobém používání řezačky může šroub povolít, nebo se naopak může nánosem prachu z řezaného papíru zanést. Odšroubujte matice z obou stran (viz detail obr.6), vyčistěte a vše znovu utáhněte zpět.

ÚDRŽBA

POZOR: Zabraňte kontaktu řezačky s vodou či jinými tekutinami.

Nepoužívejte abrazivní čističe. Řezačku pouze otírejte jemným hadříkem, velmi opatrně v prostoru kolem nože.



Ostrý nůž. Řezačku používejte pouze s bezpečnostním krytem, nikdy bez něj. Zabraňte vniknutí prstů pod nůž.